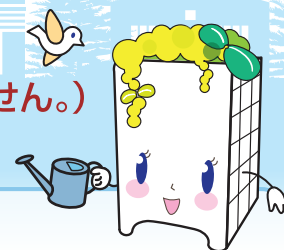


省エネ適判 + BELS

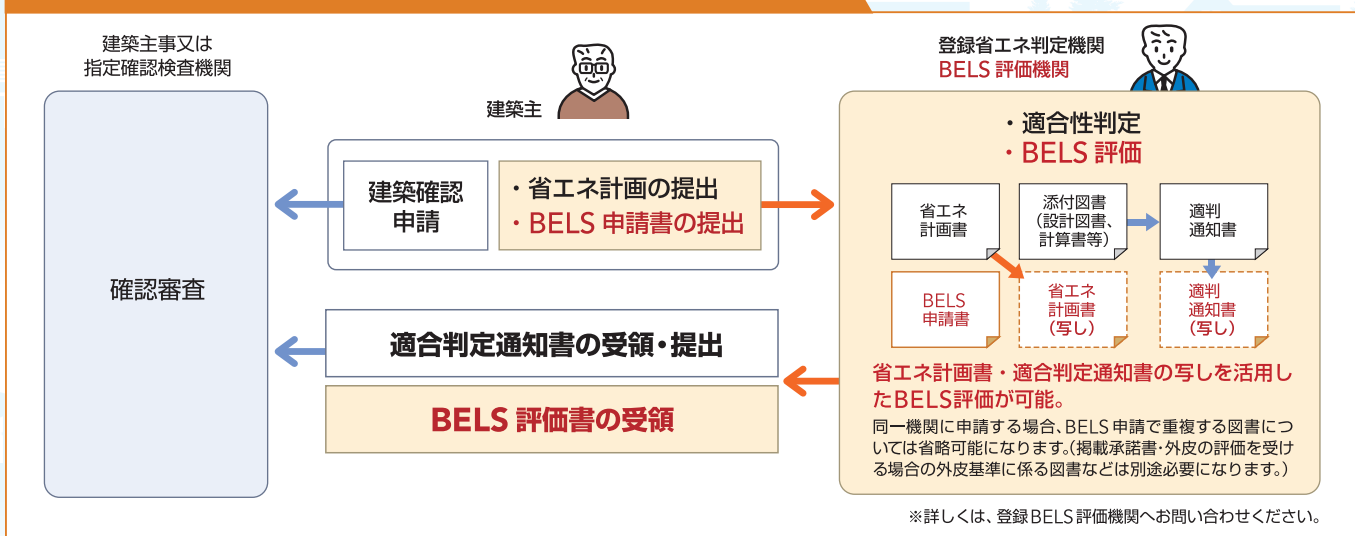
平成29年4月から省エネ適判と連動したBELSの取得がスタート

省エネ計画書・適判通知書の写し等を用いて、
BELS評価を受けることができます。
(この場合、設計図書や計算書等を改めて用意する必要がありません。)

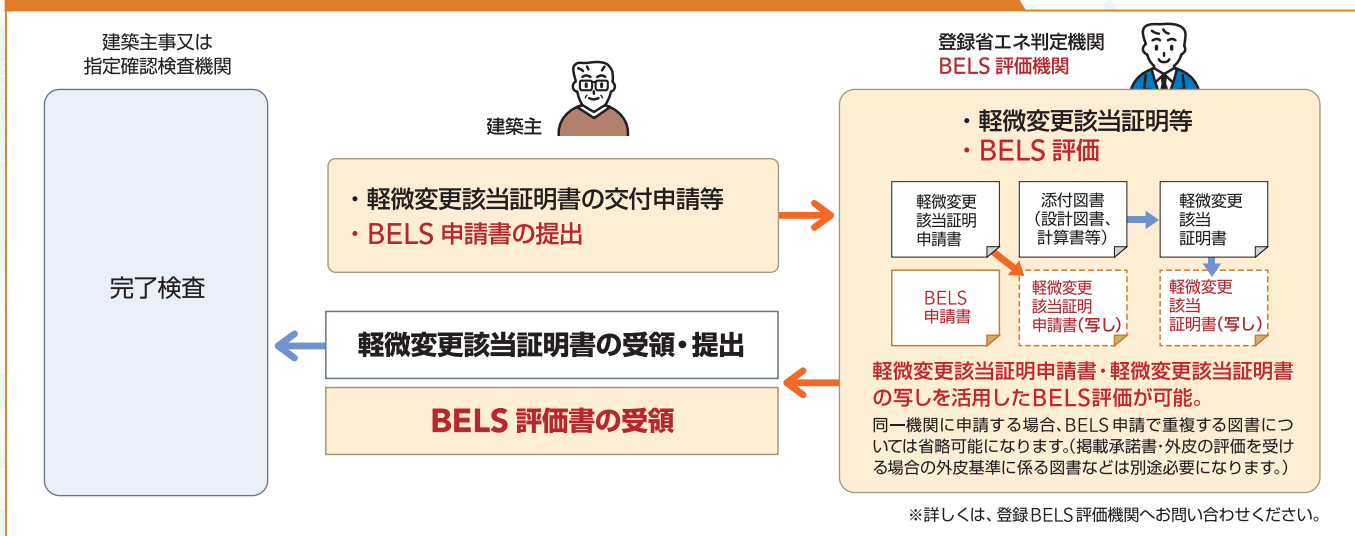
※同一機関に申請する場合があります。



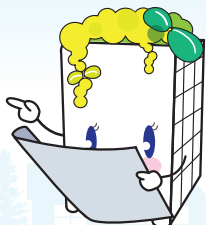
当初の省エネ適判の際にBELSを取得する場合の手続きの流れ



変更等の際にBELSを取得する場合の手続きの流れ (ルートCの場合を示す)



BELS 評価は、建築物の着工・竣工のタイミングに関わらずいつでも申請可能であるため、省エネ計画書・適判通知書の写し等によるBELS 評価の申請は、計画が確定した際に行うことが効率的です。



BELSとは BELS (ベルス) Building-Housing Energy-efficiency Labeling System

建築物の省エネルギー性能を表示する第三者認証制度です。
2016年4月より、建築物のエネルギー消費性能の向上に関する法律(建築物省エネ法)において、不動産事業者等は建築物の省エネ性能を表示するように努めることが求められています。具体的な表示方法は、建築物の省エネ性能表示のガイドラインに定められており、BELSは同ガイドラインに基づく、第三者認証制度となっています。

BELSを活用した 届出の合理化

BELS 評価書で建築物省エネ法の届出が合理化されます。

● **所管行政庁が、届出の添付図書の追加・省略をしている場合※1、届出の際に、BELS 評価書※2 を添付することで、計算書等の添付を省略することができます。**

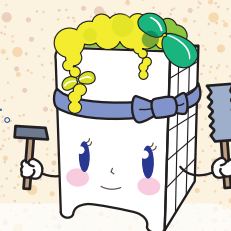
※1 所管行政庁ごとの届出の添付図書の追加・省略の状況は、(一社)住宅性能評価・表示協会のホームページにおいてご確認ください。
このうち、BELS 評価書を届出の添付図書に追加し、計算書等の添付を省略している場合に限ります。

評価協会 省エネ判定窓口

検索

http://www.hyokakyokai.or.jp/shouene_tekihan/

※2 建築物全体を評価しているものであって、一次エネルギー消費量基準に適合しているものに限ります。
また、住宅にあつては、これに加え、外皮基準に適合しているものに限ります。



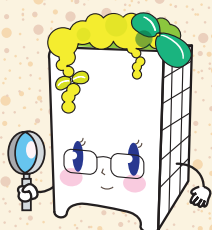
● 登録BELS 評価機関

一般財団法人愛知県建築住宅センター
株式会社愛知建築センター (★)
株式会社 I-PEC (★)
一般財団法人茨城県建築センター (★)
SBI アーキオリティ株式会社
株式会社愛媛建築住宅センター (★)
一般財団法人大分県建築住宅センター (★)
一般財団法人大阪住宅センター (★)
株式会社オーネックス (★)
岡山県建築住宅センター株式会社 (★)
株式会社香川県建築住宅センター (★)
株式会社確認検査機構 ブラン 21 (★)
株式会社確認サービス
公益財団法人鹿児島県住宅・建築総合センター (★)
一般財団法人神奈川県建築安全協会
株式会社神奈川建築確認検査機関 (★)
関西住宅品質保証株式会社 (★)
株式会社ぎふ建築住宅センター (★)
九州住宅保証株式会社 (★)
株式会社近畿機構 (★)
株式会社グッド・アイズ建築検査機構
公益社団法人高知県建設技術公社 (★)
一般財団法人さいたま住宅検査センター
株式会社札幌工業検査

株式会社CI 東海
株式会社ジェイ・イー・サポート
株式会社 J 建築検査センター
株式会社ジェイネット (★)
一般財団法人静岡県建築住宅まちづくりセンター
株式会社住宅あんしん保証 (★)
一般財団法人住宅金融普及協会
株式会社住宅性能評価センター
株式会社湘南建築センター (★)
株式会社総研
ソコテック・サーティフィケーション・ジャパン株式会社 (★)
株式会社東京建築検査機構
株式会社東北建築センター (★)
株式会社トータル建築確認評価センター (★)
株式会社都市居住評価センター
一般財団法人なら建築住宅センター (★)
株式会社新潟建築確認検査機構 (★)
一般財団法人にいがた住宅センター (★)
株式会社西日本住宅評価センター (★)
日本 ERI 株式会社
株式会社日本確認検査センター
日本建築検査協会株式会社
一般財団法人日本建築センター
一般財団法人日本建築総合試験所

一般社団法人日本住宅性能評価機構 (★)
株式会社日本住宅保証検査機構 (★)
日本建物評価機構株式会社
にほんのいえ評価センター株式会社 (★)
株式会社ハウスジーマン (★)
ハウスプラス確認検査株式会社
ハウスプラス住宅保証株式会社
ハウスプラス中国住宅保証株式会社
株式会社阪確サポート (★)
株式会社東日本住宅評価センター (★)
ビューローベリタスジャパン株式会社
株式会社兵庫確認検査機構
株式会社広島建築住宅センター (★)
一般財団法人福岡県建築住宅センター (★)
富士建築センター株式会社 (★)
一般財団法人ベターリビング
一般財団法人北海道建築指導センター (★)
公益財団法人三重県建設技術センター (★)
一般財団法人宮城県建築住宅センター
一般財団法人山口県建築住宅センター (★)
公益社団法人山梨県建設技術センター (★)
ユーディーアイ確認検査株式会社

★ 業務対象が住宅のみ
(50音順 平成29年2月現在)



お問合せ先

一般社団法人 住宅性能評価・表示協会

〒162-0825 東京都新宿区神楽坂 1-15 神楽坂 1 丁目ビル 6 階

TEL: 03-5229-7440 FAX: 03-5229-7443

<https://www.hyokakyokai.or.jp/>

